

Система распространения операционных систем Linux

Кузнецов Дмитрий



УЦСБ ИНТЕГРАТОР СИЛЬНЫХ РЕШЕНИЙ

	Импортозамещение небольшого участка ИТ	Импортозамещение всей инфраструктуры
+	Отсутствие рисков здесь и сейчас (маленькое решение вписывается в имеющуюся архитектуру, есть возможность проверить работоспособность системы на уровне пилота)	Стабильность (понимание сроков, затрат, возможных сложностей)
-	Проблемы при переходе на полное импортозамещение (внедренные маленькие решения несовместимы, плохо интегрируются, может не работать на имеющемся железе, доработка или покупка новых решений = дополнительные затраты)	Многолетний проект с предварительным аудитом, требуется поддержка руководства



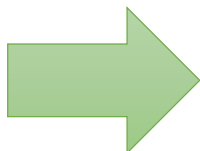


Рабочее место
пользователя MS

OC Windows
MS Office
Windows Server
Exchange Server
MS SQL
Skype for Business
SharePoint
System Center
Kaspersky ES



Рабочее место
пользователя Linux



OC Linux
Libre Office, Open Office, Мой Офис
Samba DC, FreeIPA
CommuniGate Pro
PostgreSQL
CommuniGate Pro
1C Bitrix
Salt, Ansible, FOG Project, Foreman
Kaspersky ES for Linux

1

Open Source

В разработанной системе автоматизированного распространения ОС и ПО используются технологии СПО



2

Imaging

Для распространения ОС была применена технология клонирования ОС. Данная технология позволяет сократить время на установку



3

Web interface

Для управления распространением используется Web Interface, упрощающий работу администратора



USSC Deploy



Dashboard

System Overview

Server information at a glance.

Username	fog
Web Server	192.168.30.5
Load Average	0.37, 0.19, 0.07
System Uptime	Up: 0 days 0 hrs 1 min

Storage Group Activity

Selected groups's current activity

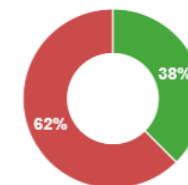


Free: 10
Queued: 0
Active: 0

default ▾

Storage Node Disk Usage

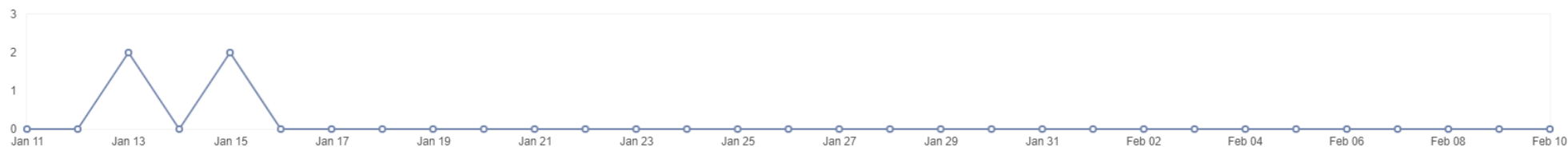
Selected node's disk usage



Free: 15.94 GiB
Used: 26.54 GiB

DefaultMember * () ▾

Imaging Over the last 30 days



Bandwidth

Bandwidth - Transmit

Transmit Receive

Time - 2 Minutes

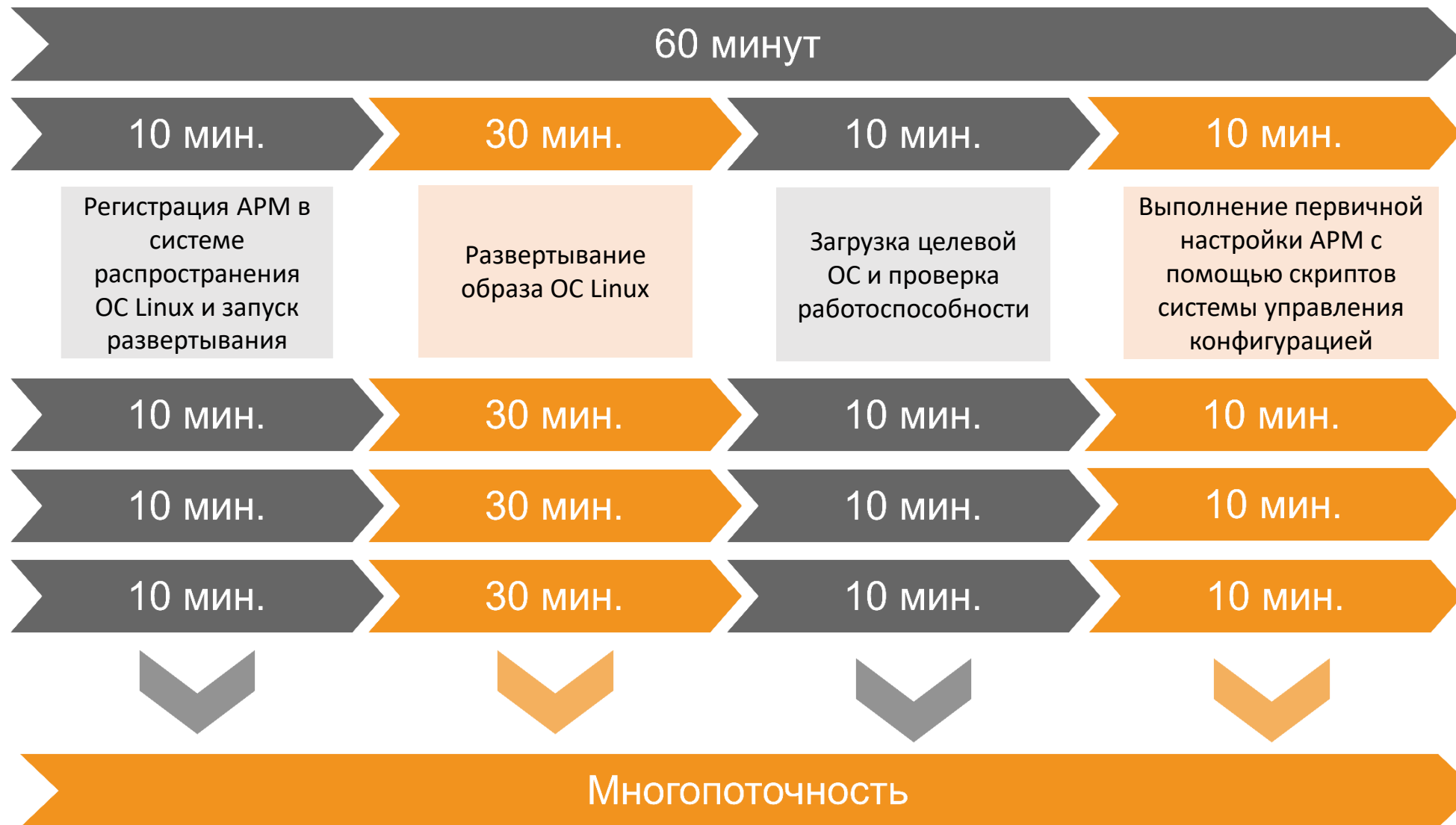
2 Minutes 10 Minutes 30 Minutes 1 Hour

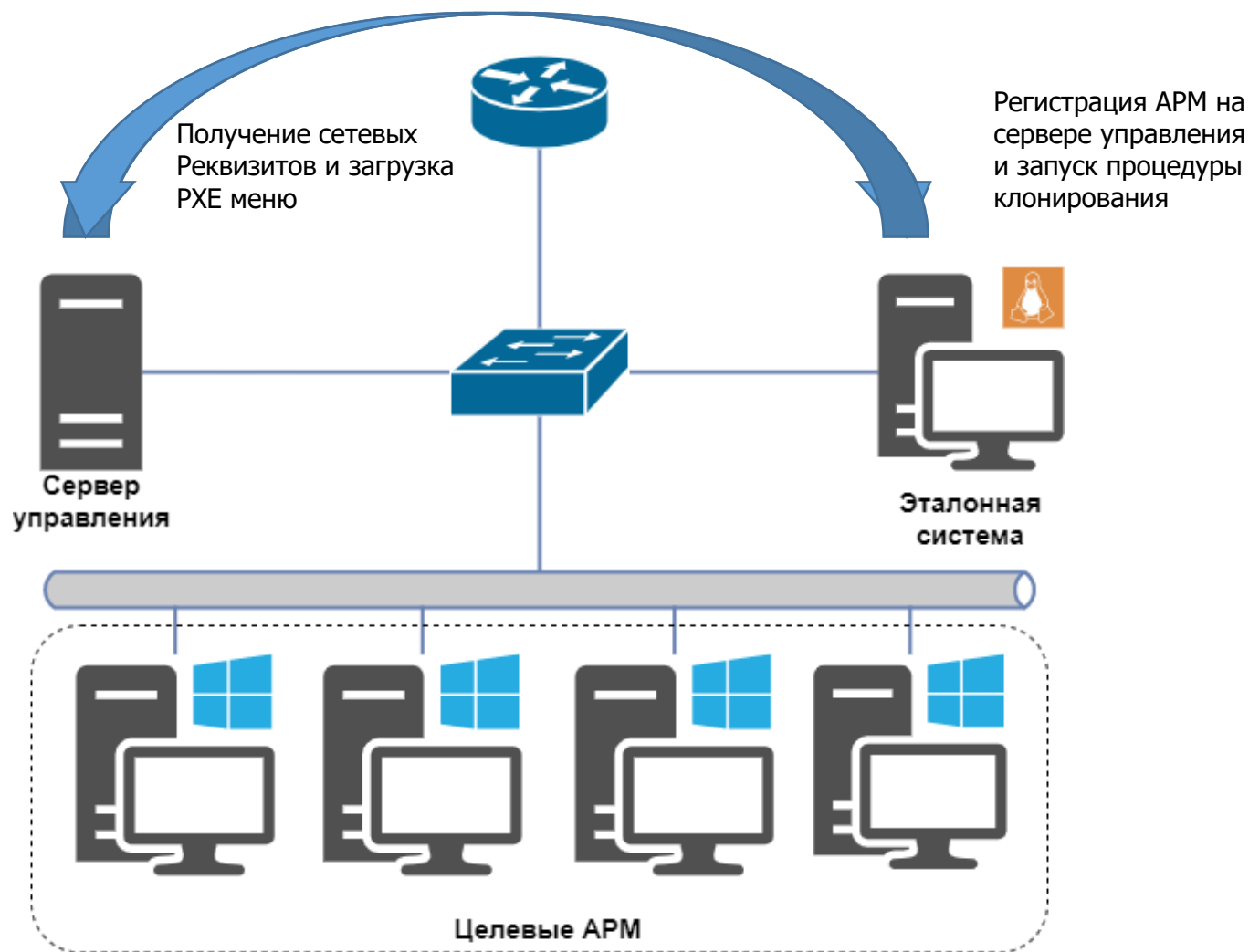
1.00 Mbps
0.75 Mbps
0.50 Mbps

DefaultMember (ens18)

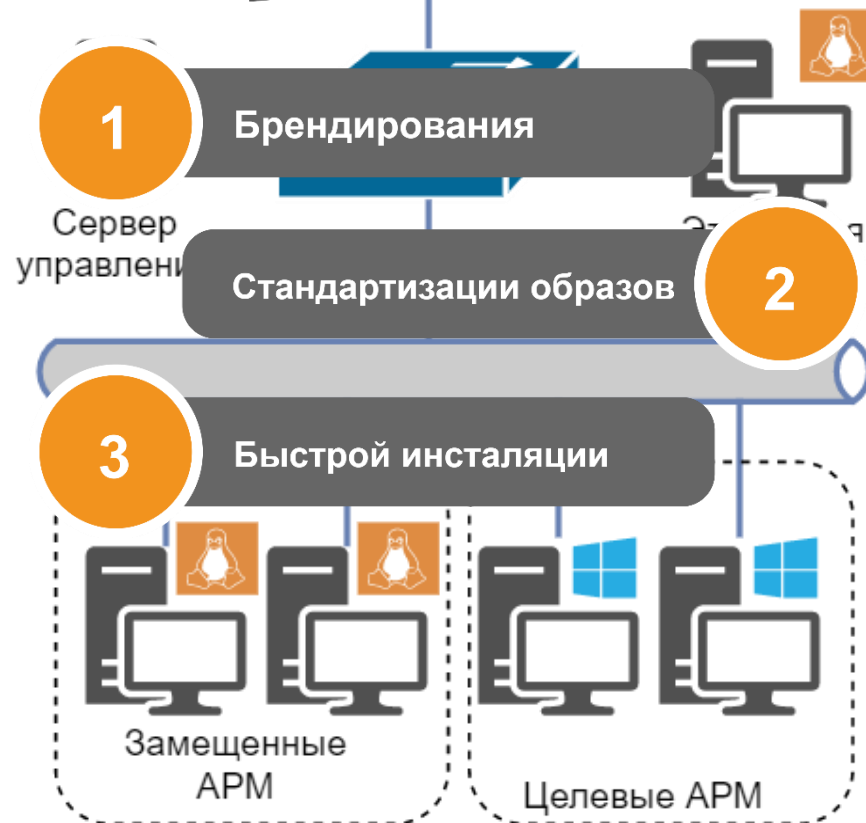


Время необходимое для развертывания





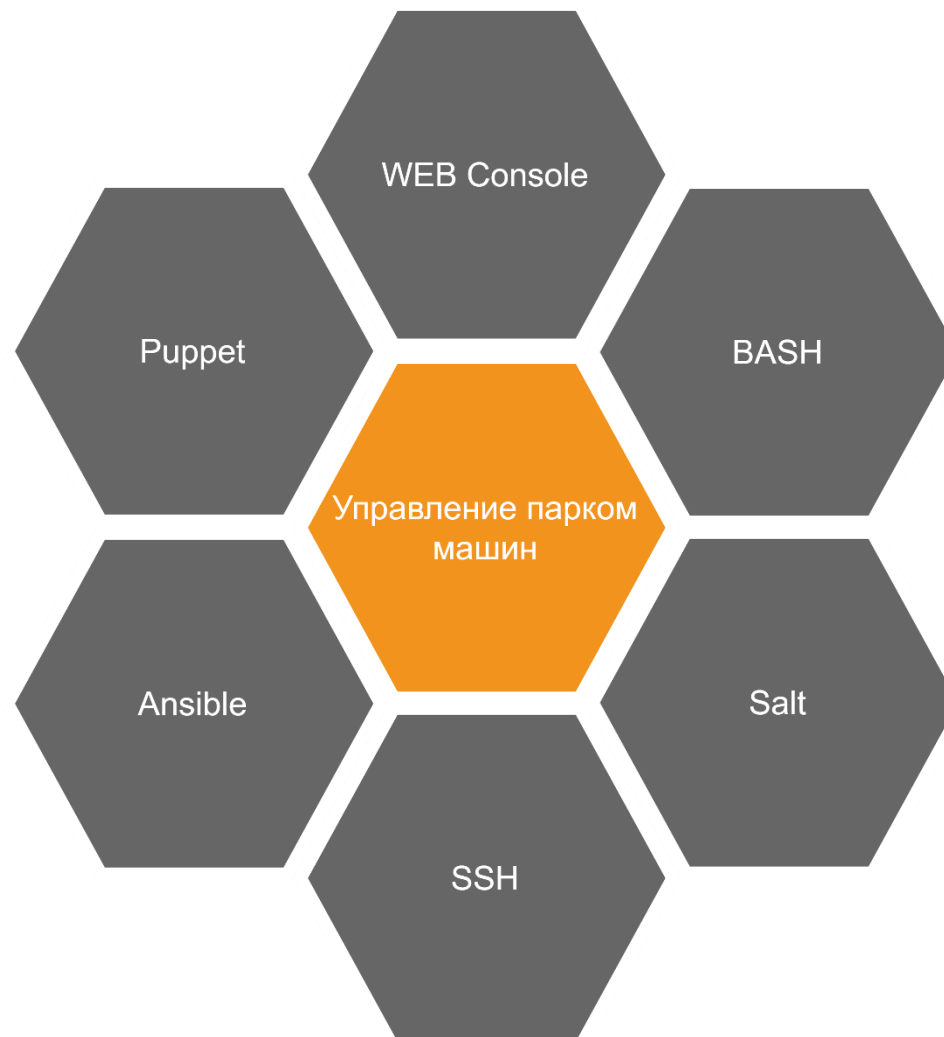
Данная схема распространения обеспечивает возможность



Получение сетевых Реквизитов и загрузка PXE меню

Регистрация APM на сервере управления и запуск процедуры распространения

Для управления парком машин можно использовать один или несколько инструментов вместе



С помощью систем управления конфигурациями есть возможность держать весь парк машин в единообразном состоянии

Работа с электронными площадками и «Единой информационной системой в сфере закупок» (ЕИС)

- ✓ ОС Astra Linux Special Edition (релиз «Смоленск» версии 1.5. и 1.6.), или ОС Astra Linux Common Edition (релиз «Орёл» версии 2.12);
- ✓ Браузер «Chromium-gost»;
- ✓ Криптопровайдер КриптоПро CSP версии 4.0 и выше;
- ✓ КриптоПро ЭЦП Browser plug-in (Cades);
- ✓ Использование USB-носителя (Rutoken или JaCarta) с установкой соответствующего плагина



**Госзакупки
44-ФЗ**

Компания УЦСБ, помимо замещения импортного ПО на рабочих станциях, предоставляет услуги по замещению ПО в соответствии с 188-ФЗ, замещая ключевые сервисы инфраструктуры такие как:

-  Сервисы электронной почты
-  Сервисы IP телефонии
-  Веб сервисы
-  Сетевые сервисы

-  Сервисы каталогов
-  Сервисы совместной работы
-  Системы информационной безопасности
-  Поддержка

